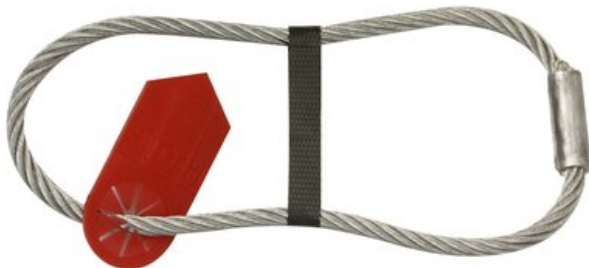


## Indstøbningswirestrop

### Produkt information



Indstøbningswirestrop fremstillet af endeløs talurit presset stålwirestrop, med enten plast- eller stårem.

Løfteudstyr: Kranens lastkrogs radius skal som minimum svare til wirestroppens kurve for at undgå knusning af stålwiren.

Dette produkt opfylder kravene i CEN/TR 15728 VDI/BV-BS-retningslinjer 6205 og det europæiske maskindirektiv 2006/42 / EF.

**Materiale:** Stålwire

**Mærkning:** I henhold til standard, CE

**Overflade:** Galvaniseret

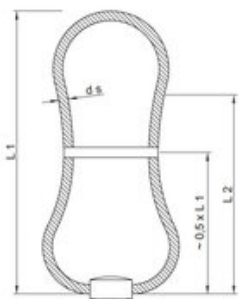
**Standard:** CEN/TR 15728 - VDI/BV-BS 6205

**Sikkerhedsfaktor:** 3:1

Art. nr.	Wire diameter mm	Wire Ø mm	L1 mm	L2 mm	Vægt kg/100 stk.	Forventet levering (dage)
6504K3608	6	6	200	140	8	100
6504K3612	7	7	220	160	11	100
6504K3616	8	8	240	170	15	100
6504K3625	10	10	300	220	28,5	100
6504K3625ST	10	10	300	220	50	100
6504K3640	12	12	350	250	28,5	100
6504K3640ST	12	12	350	250	50	100
6504K3652	14	14	370	270	80	100
6504K3663	16	16	400	290	100	100

## Stregtegning

with plastic strap



with steel strap

