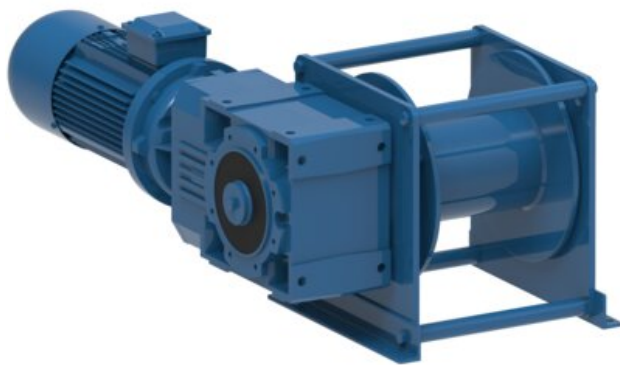


## Elektriske spil type A

### Produkt information



## EMCÉ

### WINCHES

Et omfattende udvalg af standardspil med en højtydende gearkasse udviklet til kraftige træk- og løfteopgaver på op til 2.700 kg. Denne brede serie omfatter en variation af meget kompakte spil, og hver type er standard tilgængelig med et valg af 3 forskellige hastigheder. Tromlængder kan let tilpasses kundernes krav.

#### Standard funktioner:

- Høj effektivitetstransmission
- IP 54 400 V AC / 3-faser / 50 Hz bremsset motor
- Ståltromle (ikke med spor) kabelfastgørelsespunkt på flange
- Tromle med dobbelt forankring
- Dobbelt lag 2-komponent konservation i henhold til ISO 12944 kategori C2-Lav, farve RAL 5010
- FEM / ISO klasse: T3-L3-M4

#### Tilvalg:

- IP 56 TENV støbejernsmotor til marine applikationer
- 230 VAC enfasede motorer (op til 1,8 kW)
- 24 V DC motorer
- Hydrauliske motorer
- Eksplosionssikre motorer
- Manuel eller fjernstyret frakoblingskobling
- Beskyttende stålmotordæksel
- Båndbrems
- Tromle med spor
- Motorens position vertikalt opad
- Alternative hastigheder
- Alternative tromle dimensioner / split tromler / ekstra wire ankre / etc.
- Trommevagter
- Marine / offshore belægningssystemer

#### Tilvalg styring:

- Kontrolboks IP 55 med trykknapper og nødstop bygget acc. Til NEN 1010

- Kontrolboks IP 66 med lavspænding IP 65 fjernbetjening bygget acc. Til NEN 1010
- Lastbegrænser
- Frekvensomformeren til styring af variabel hastighed
- Trådløse fjernbetjeningssystemer
- Begrænsningsafbryder
- Løsthængende wire kontakt

Art. nr.	WLL ton	Model	Hastighed 1. lag (m/min.)	Tromle kapacitet inderste lag m	Tromle kapacitet yderste lag m	Anbefalet wire dia. mm	WLL 5. lag ton	Hastighed 5. lag m/min.	Motor kraft kW	Forventet levering (dage)
5406	0,5	A20L	3	7	48	6	0,345	4,5	0,37	10
5406	0,5	A20M	8,5	7	48	6	0,345	12,5	0,75	10
5406	0,5	A20H	16	7	48	6	0,345	23	1,5	10
5406	0,5	A20 SP220	8,5	7	48	6	0,345	12,5	1,1	10
5406	0,6	A30L	3	6	44	8	0,4	4,5	0,37	10
5406	0,65	A30M	8,5	6	44	8	0,435	13	1,1	10
5406	0,65	A30H	13	6	44	8	0,435	19,5	1,5	10
5406	0,9	A35L	4	6	44	8	0,6	6	0,75	10
5406	0,9	A35M	8,5	6	44	8	0,6	13	1,5	10
5406	0,9	A35H	12	6	44	8	0,6	18	2,2	10
5406	1	A41 SP220	6	10	62	9	0,685	8,5	1,5	10
5406	1,2	A41L	4,5	10	62	9	0,82	7	1,1	10
5406	1,2	A41M	6	10	62	9	0,82	8,5	1,5	10
5406	1,2	A41H	13	10	62	9	0,82	19	3	10
5406	1,8	A50L	4,5	10	74	11	1,205	7	1,5	10
5406	1,8	A50M	7	10	74	11	1,205	10	2,2	10

5406	1,8	A50H	12,5	10	74	11	1,205	19	4	10
5406	2,2	A55L	5	10	72	12	1,46	8	2,2	10
5406	2,2	A55M	7	10	72	12	1,46	10	3	10
5406	2,2	A55H	13	10	72	12	1,46	20	5,5	10
5406	2,7	A60L	4,5	17	117	14	1,8	7	2,2	10
5406	2,7	A60M	8	17	117	14	1,8	12	4	10
5406	2,7	A60H	14	17	117	14	1,8	21	7,5	10