



BRUGSANVISNING:

Vendebeslag
DS/EN 13414-3

CERTEX

OVERENSSTEMMELSESERKLÆRING

BA11.29VENDK37.07.15

I overensstemmelse med Maskindirektivet 2006/42/EC. CERTEX Danmark A/S forsikrer, at det leverede udstyr er CE mærket og leveret i overensstemmelse med Dansk Standard DS/EN 13414-3.
Hvis kunden foretager nogen former for modifikationer, eller hvis kunden kombinerer produktet med et ikke kompatibelt produkt / komponent, påtager CERTEX Danmark A/S sig intet ansvar for produktet.

INFORMATION

I henhold til Arbejdstilsynets Anvisning nr. 2.3.0.4 "Anhugning" skal personale, der skal anvende løfteredskaber, være instrueret i forsvarlig udførelse af arbejdet. Instruktøren skal være i overensstemmelse med denne anvisning og skal desuden omfatte de særlige foranstaltninger, der kræves ved det enkelte anhugningsarbejde.

Før udstyret tages i brug skal denne brugsanvisning læses igennem. Informationerne er tænkt som en hjælp til at opnå sikker brug af udstyret.

Brugermanualen indeholder vigtig information om hvordan udstyret fungerer på en sikker og korrekt måde.

Bliver udstyret brugt i overensstemmelse med disse instruktioner kan farer og havari undgås.

Enhver der bruger udstyret skal læse og handle i overensstemmelse med brugsanvisningen.

Desuden henviser vi også til Arbejdstilsynets forskrifter og regler der ellers gælder på stedet. Herunder bl.a. At-meddelelse nr. 2.02.10 "Anhugningsgrej"

VIGTIGT! WLL/Kapacitet MÅ IKKE OVERSKRIDES OG ANVISNINGER PÅ MÆRKNINGEN SKAL FØLGES.

Denne brugsanvisning skal gennemgås af ejeren og brugeren inden ibrugtagning.

1. Beskrivelse:

Vendebeslaget er fremstillet efter Direktiv 2006/42/EF samt gældende EN-normer og AT-bekendtgørelser, anvisninger og meddelelser.

2. Funktion og anvendelse:

Beslaget må ikke anvendes til at løfte mere end den oplyste maks. belastning (WLL).

Beslaget er beregnet til at påbolte emner, som under løftet skal rotere fra lodret til vandret eller modsat, og bruges som en sikker forbindelse mellem byrden og løfteredskabet.

Beslaget monteres med en M30 bolt i beslaget. Boltens skal minimum være af en sådan kvalitet at der er 4 gange sikkerhed til brud.

Når møtrikken er trukket an, skal boltenden stikke min. 1/2 gevind diameter uden for møtrikken.

(Ved M30 gevind f.eks. skal min. 15 mm stikke uden for møtrikken).

Justering af beslaget må ikke foregå under last.

Anlægsfladen, hvor vendebeslaget fastspændes, skal være plan og ren.

Boltdiameter	Tilspændingsmoment	WLL
M 42	900 Nm	16000 kg

Bolte kvalitet: 8.8

M.h.t. tilspændingsmomentet er det en forudsætning, at boltene er rene og olierede.

Der gøres opmærksom på, at det **altid** er WLL mærkningen på vendebeslaget, som er bestemmende for den tilladelige last.

3. Begrænsninger i brugen:

Beslaget må kun bruges til det beregnede formål.

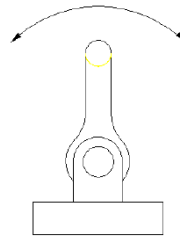
Løfteredskabet skal min. kunne bære beslagets egenvægt + den maks. tilladelige belastning.

4. Advarsler:

Man skal **altid** sikre sig at:

- Beslaget er korrekt monteret.
- Møtrikker er korrekt tilspændt.
- Trækket foretages i sjæklens bevægelsesretning.

Sjæklens bevægelsesretning:



Overskrid aldrig den maks. tilladelige belastning (WLL).

Ophold og færdsel under svævende last må ikke forekomme.

Beslaget må ikke anvendes til personløft.

Der må ikke foretages ændringer på beslaget uden skriftlig tilladelse fra producenten.

Uden opfyldelse af dette, bortfalder garantien.

Brug handsker og sikkerhedssko ved håndteringen.

Anvend aldrig beslag som er behæftet med synlige fejl og mangler eller beslag der viser tegn på deformationer eller rustangreb

5. Vedligeholdelse og kontrol:

Beslaget efterses og vedligeholdes, så det til stadighed under brugen holdes i forsvarlig stand.

Efter brug bør udstyret renses og kontrolleres for fejl og mangler og evt. repareres eller kasseres.

Eftersyn skal foretages af en sagkyndig person.

Beslaget bør efterses mindst en gang om måneden og gennemgå et hovedeftersyn hver 12. måned.

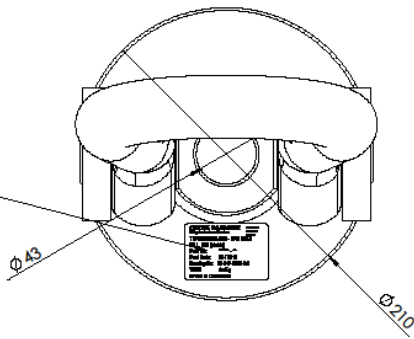
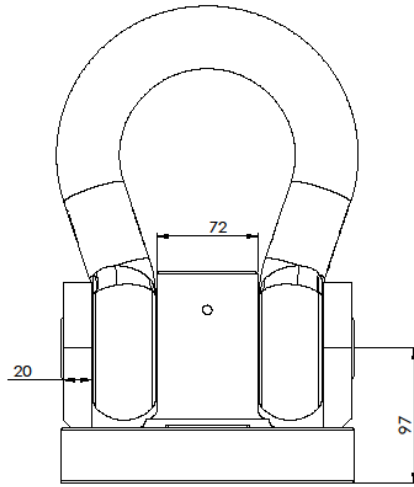
Beslaget bør altid opbevares på et tørt og luftigt sted.

Beslag som er beskadiget skal omgående tages ud af brug og mærkes "kasseret".

Forbehold

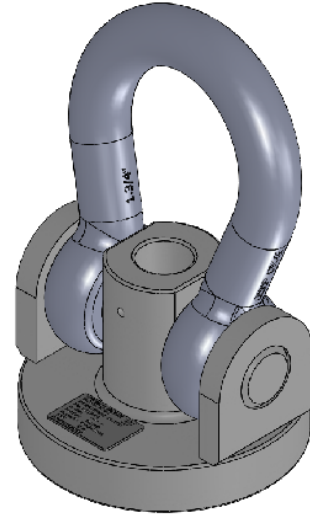
CERTEX Danmark A/S forbeholder sig ret til at ændre produktdesign, materialer, specifikationer eller instruktioner uden forudgående varsel, og uden forpligtelser for andre.

Anhugningsgrej bør efterses mindst én gang om måneden og gennemgå et hovedeftersyn mindst hver 12. måned.



CERTEX DANMARK
 Lifting Products and Services
TURNING DEVICE - M42 BOLT
 WLL 16T (Metric)
 Prod No: 04-047-0028-R4
 Prod Date: 09 / 2010
 Drawing No: 04-047-0028-R4
 TARE: 34 Kg
 MADE IN DENMARK

WELDING SYMBOL
 M16 RAL 1007
 M16 RAL 1007
 M16 RAL 1007
 M16 RAL 1007



REV.	CHANGES	REVISIONS	DATE	APPROVED
1	Ændring af centerstykke		09-04-2006	V.J.H
2	Drejes i et stykke		14-01-2009	OJE
3	M8 gennemgående gevindhul		14-01-2009	OJE
4	Change shackle from Crosby to Green Pin 03-301.6014		25 Nov 2010	CERTEX - BFE

Prod Ordre Nr: ABC		Test Loading		Ja 24000 Kg	
Welded construction		Stage No	NAME	DATE	SCALE:1:2.5
From	To	Tolerance	DRAWN	13-01-2009	DO NOT SCALE DRAWING
0	30	± 1	REVISION	09	23 11 10
30	120	± 1	PRINTED	09	26-11-2010
120	315	± 1	WELDING	a6	
315	1000	± 3	FINISH	M16 RAL 1007	
1000	4000	± 3	WARNING: PROPERTY AND CONFIDENTIAL INFORMATION		
4000	+	± 4	This document and the information and facts herein (the information) are confidential and property to CERTEX DANMARK A/S, unless otherwise stated		
Machining		ALL DIMENSIONS ARE IN MILLIMETERS			
From	To	Tolerance	In consideration of your receiving this document you agree (1) to keep the information secret, (2) only to use the information for your own needs to accomplish tasks agreed with CERTEX DANMARK A/S, (3) not to disclose any part of the information to any third party, and (4) not to make any copies or reproductions thereof or transfer them without written consent from CERTEX DANMARK A/S.		
0	30	$\pm 0,1$	FIRMA CERTEX		
30	120	$\pm 0,15$	Lifting Products and Services		
120	400	$\pm 0,2$	Trekanten 6-8 6500 Vejens DK		
400	1000	$\pm 0,3$	TITLE: Turning Device / Vendebslag WLL 16T for M42 bolt		
1000	2000	$\pm 0,5$	SHEET NAME: Godkendt tegning		
2000	+	± 1	DWO NO: 04-047-0028		
					REVISION: 4
					SHEET 1 OF 5